

# BauBrief

AKTUELLES VON HAUS WIBBELSMANN

APRIL 2021



▲ „Ohne Pfannen und Dachlatten schaut man in einen strahlend blauen Himmel. Diese Fotos entstanden am 29. März 2021. Die Dachsparren sind fast alle gut erhalten. Sie müssen nur zu einem geringen Teil verstärkt werden, um die neuen Dachpfannen tragen zu können.“

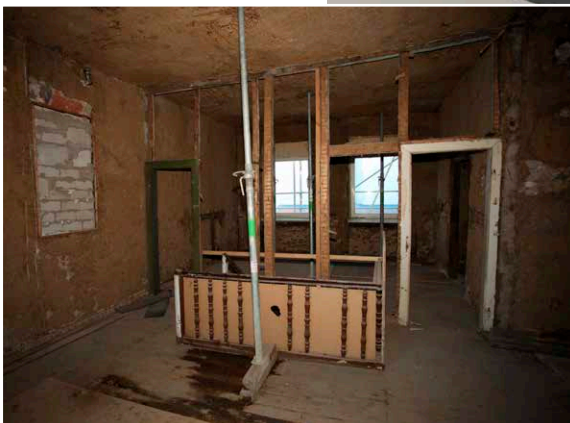


◀ In den nächsten Monaten wird das äußere Fachwerk der Fassade wieder gerichtet, die einzelnen Felder werden nach und nach saniert. Die Zusammenarbeit mit den ausführenden Firmen und dem Denkmalschutz laufen bislang sehr einvernehmlich und zielorientiert





◀ Unter dem Gaffelrad stehend ergibt sich eine ganz neue Perspektive auf den Kirchturm. Es ist übrigens ebenso intakt wie die Dachkonstruktion. Ebenso werden die massiven Fußbodenbretter auf dem Dachboden erhalten bleiben. Sie wurden für die Bauphase mit Holzplatten abgedeckt.



▲ Das aktuelle Foto aus dem Innenbereich mit dem nebenstehenden Entwurf zeigt, wie durch gezielten Einbau von Glaswänden die Lichtausbeute deutlich verbessert wird.

