

BauBrief

AKTUELLES VON HAUS WIBBELSMANN

APRIL 2022



▲ Die Verkabelung schreitet voran, hier ein Bündel für das Obergeschoss.

◀ Das Fachwerk des künftigen Gastronomiebereiches wird saniert und ergänzt.

▼ Die Ausmauerung der Gefache macht Fortschritte.



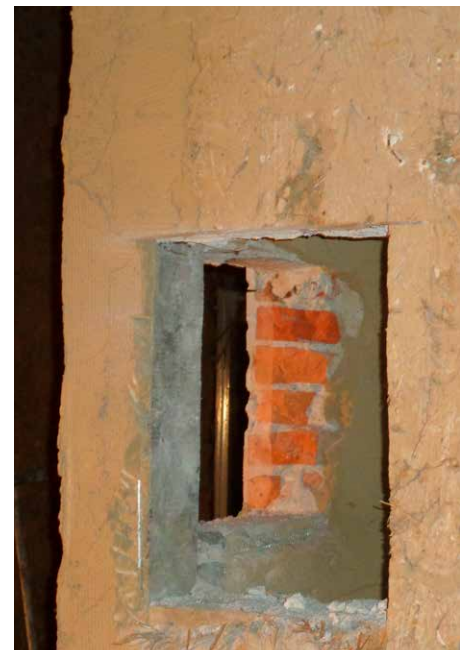


◀ Die Statik im Foyer wurde mit Stahlträgern ertüchtigt.

▼ Die alte Treppe ist den statischen Anforderungen zum Opfer gefallen. Sie dürfte weit über 100 Jahre ihren Dienst getan haben. An ihrer Stelle steigt man bis zum Einbau der neuen Treppe über eine Leiter hoch.



Die ausgemauerten Gefache werden anschließend verputzt.



In diesem kleinen Wandkabinett wird ein Kupferzylinder mit historischen Unterlagen an die Sanierung des Hauses erinnern.